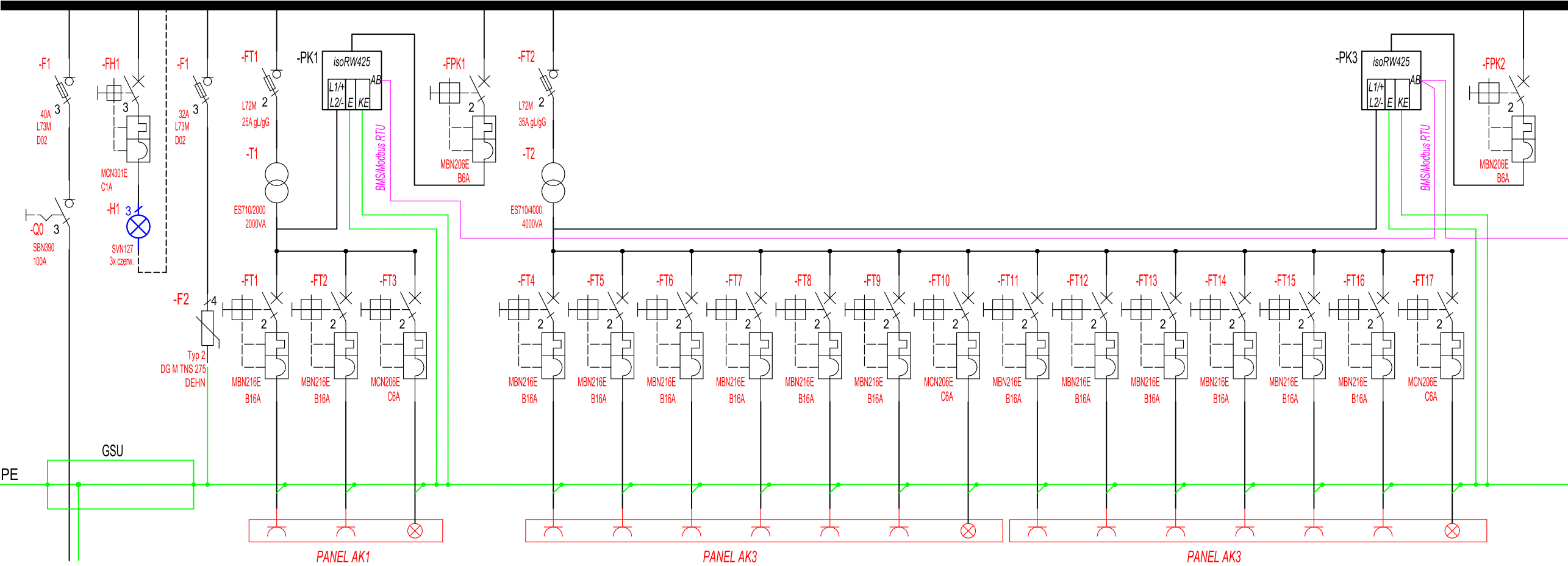


L1L2L3N



C.D. RYS E8.2

Numer obwodu	--	--	--	1	2	3	PK1	4	5	6	7	8	9	10	11	12	13	14	15	16	17	PK2
Opis	Zasilanie	Sygn.Napięć	Ochronnik	Gniazda Panel AK1	Gniazda Panel AK1	Oświetlenie Panel AK1	Przełącznik kontrolny	Gniazda Panel AK3	Gniazda Panel AK3	Gniazda Panel AK3	Gniazda Panel AK3	Gniazda Panel AK3	Gniazda Panel AK3	Oświetlenie Panel AK3	Gniazda Panel AK3	Gniazda Panel AK3	Gniazda Panel AK3	Gniazda Panel AK3	Gniazda Panel AK3	Gniazda Panel AK3	Oświetlenie Panel AK3	Przełącznik kontrolny
Pomieszczenie	--	--	--	2.12	2.12	2.12		2.07	2.07	2.07	2.07	2.07	2.07	2.07	2.08	2.08	2.08	2.08	2.08	2.08	2.08	
Moc [kW]	8,7	--	--	0,95	0,95	0,08		0,7	0,7	0,7	0,7	0,7	0,7	0,08	0,7	0,7	0,7	0,7	0,7	0,7	0,08	
Przewód	YDY 5x10	DY 1,5	DY 6	YDYzo 3x2,5	YDYzo 3x2,5	YDYzo 3x1,5	DY/DL	YDYzo 3x2,5	YDYzo 3x2,5	YDYzo 3x2,5	YDYzo 3x2,5	YDYzo 3x2,5	YDYzo 3x2,5	YDYzo 3x1,5	YDYzo 3x2,5	YDYzo 3x2,5	YDYzo 3x2,5	YDYzo 3x2,5	YDYzo 3x2,5	YDYzo 3x2,5	YDYzo 3x1,5	DY/DL

Rozdzielnica IT1
- 2x(1050x560x275), wisząca, n/t
- klasa II
- IP55
- stal
- oznaczyć wg norm
Układ: IT
Ochrona przed dotykiem pośrednim - samoczynne wyłączenie zasilania

- UWAGI:
1. RYSUNKI ROZPATRYWAĆ Z PROJEKTAMI BRANŻOWYMI
 2. Tablicę oznaczyć wg. norm
 3. Obwody w tablicy oznaczyć wg. norm.
 4. Do podłączenia przewodu zasilającego do tablicy wykonać za pomocą mostków lub dedykowanych rozwiązań systemowych.

SIEDZIA
47-320 GOGOLIN
UL. KASZANOWA 69
REGON: 532303183
NIP: 7561015114
TEL/FAX KONTAKTOWY:
77 44 60 222
kom.: 502 7 0 711
e-mail: pracownia@archiskaning.pl
www.archiskaning.pl

ARCHISKANING

SKANOWANIE LASEROWE 3D

SKANOWANIE LASEROWE 3D
INWENTARYZACJE
ARCHITEKTONICZNE
BUDOWLANE
PRZEMYSŁOWE
PROJEKTY BUDYNKOWE
MIESZKALNYCH
USŁUGOWYCH
PRZEMYSŁOWYCH
ZABYTKOWYCH

TEMAT RYSUNKU:

SCHEMAT TABLICY IT1

INWESTYCJA:

Częściowa przebudowa pomieszczeń 1-go piętra ze zmianą sposobu użytkowania na Oddział Patologii Noworodka, budowa wentylacji wywiewnej i nawiewno-wywiewnej oraz gazów medycznych w budynku Krapkowickiego Centrum Zdrowia w Krapkowicach.

DATA:

1 MARCA 2020

LOKALIZACJA:

Krapkowice, OS. XXX-LIECIA 21, NR EID. GR 91/1, K.M. 10 OBRĘB: 0011 KRAPKOWICE, JEDNOSTKA EWIDENCYJNA: 160502 4 KRAPKOWICE

STADIUM PROJEKTU:

PROJEKT WYKONAWCZY

INWESTOR:

Krapkowickie Centrum Zdrowia, Krapkowice 47-303, OS. XXX-LIECIA 21

SKALA:

BRANŻA:

PROJEKTANT:

mgr inż. J. Kurdej

NR UPRAWNIENI:

OPL/0309/POOE/07

PODPIS:

NR RYSUNKU:

ELEKTRYKA

SPRAWDZIŁ:

mgr inż. L. Tamogrodzki

NR UPRAWNIENI:

OPL/0310/PWOE/07

PODPIS:

SPRAWDZIŁ:

inż. A. Garbowski

NR UPRAWNIENI:

PODPIS:

E-9.1

© ARCHISKANING WSZELKIE PRAWA ZASTRZEŻONE. KOPIOWANIE, ROZPOWISZCZANIE, DOKONYWANIE JAKICHKOLWIEK ZMIAN BEZ ZGODY AUTORÓW JEST ZABRONIONE